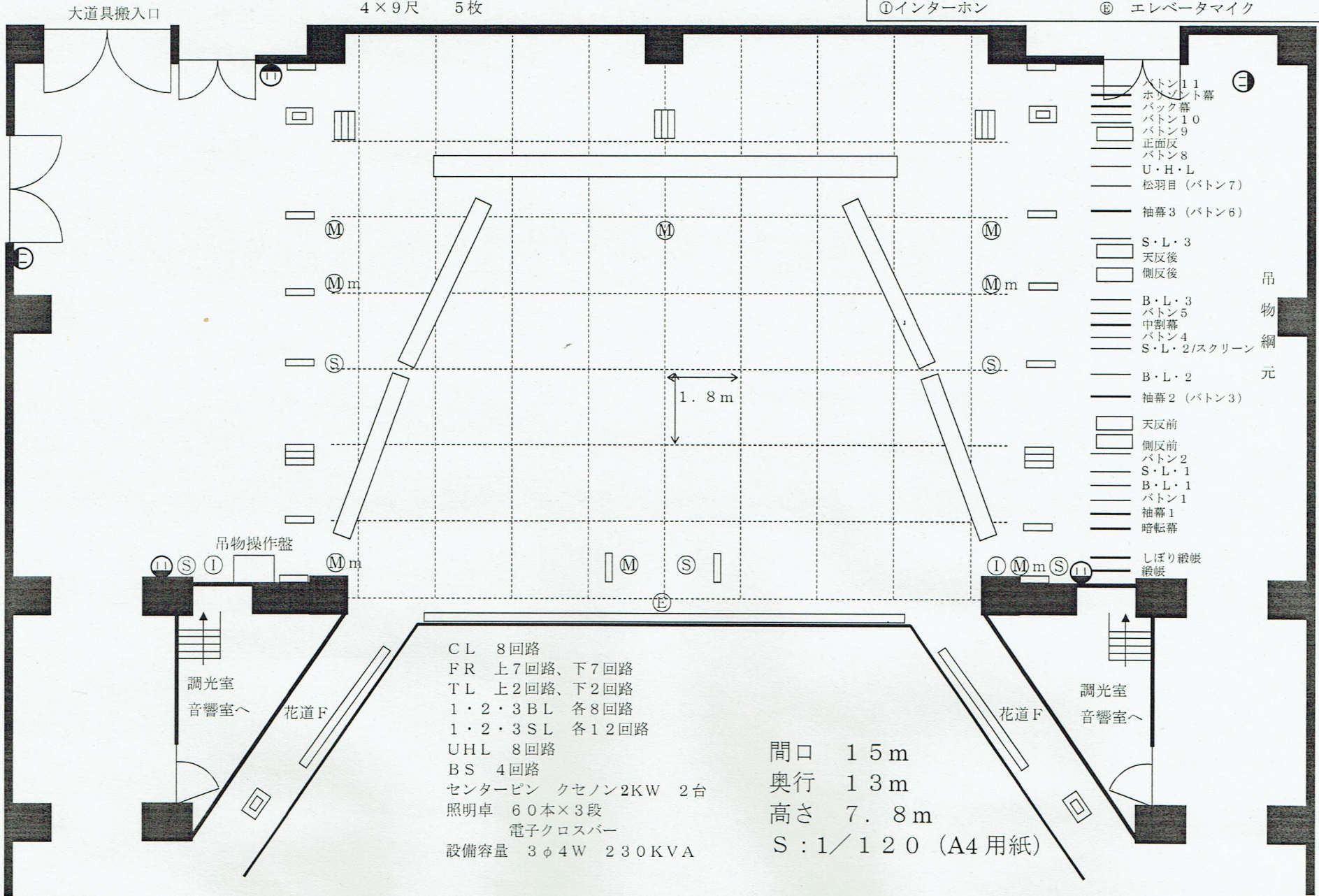


# 大ホール舞台平面図

平台 3×6尺 10枚  
 4×6尺 8枚  
 6×6尺 12枚  
 3×9尺 5枚  
 4×9尺 5枚  
 箱馬 38個  
 金屏風 2.4m×6曲 1双  
 2.1m×6曲 1双

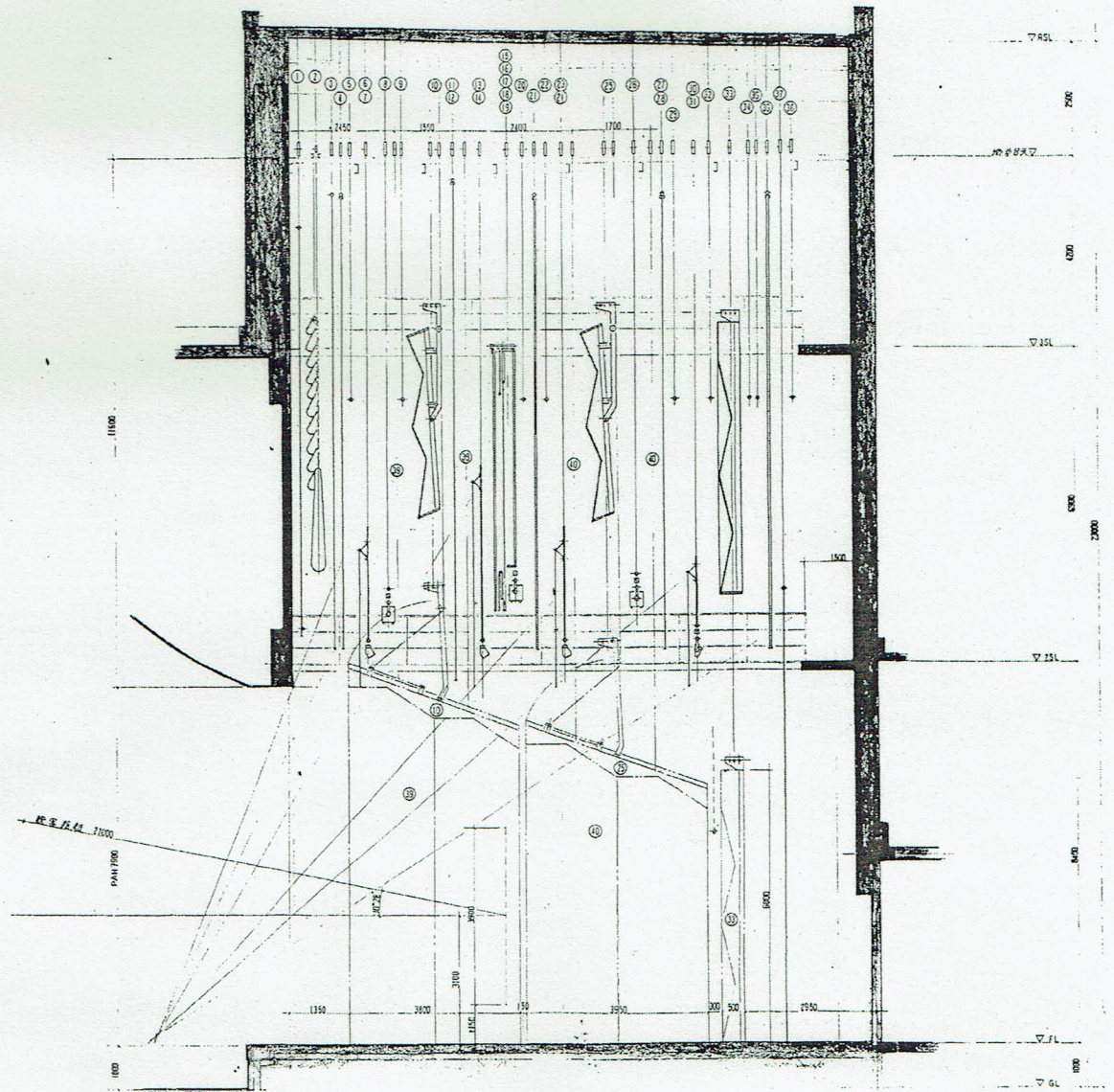
Ⓜ マイクコンセント  
 Ⓜm マルチコンセント  
 Ⓢ スピーカーコンセント  
 ⓐ インターホン  
 30A C型コンセント  
 60A C型直コンセント  
 ⓑ エレベータマイク



# 小松市民センターホール舞台断面図

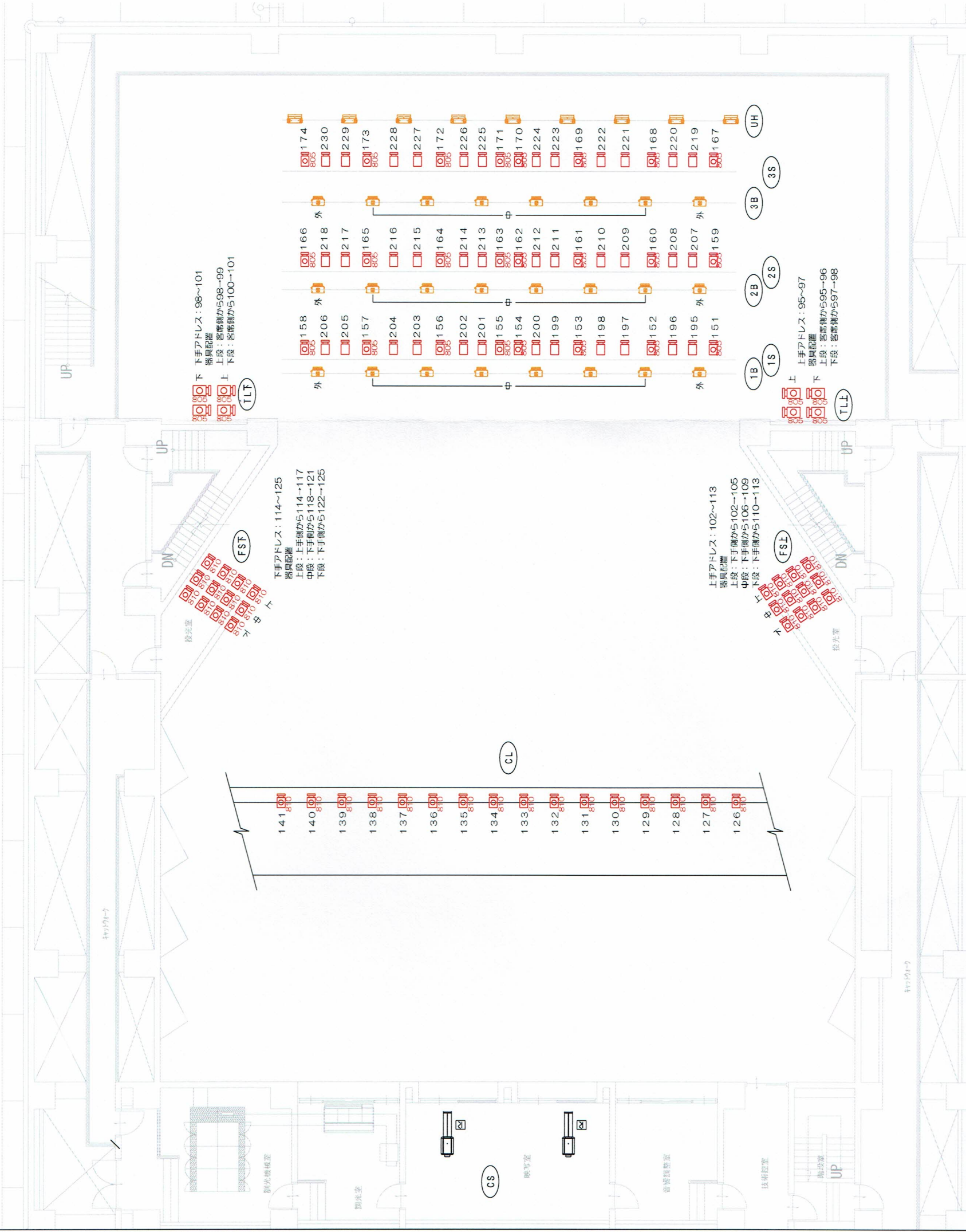
小松市大島町丙42番3

NO	吊物名称	方式
1	緞帳	電動
2	絞り緞帳	電動
8	暗転幕	手動
4	サイド幕 1	手動
5	美術バトン 1	手動
6	カスミ幕 1	BLバトン1に併設
7	BLバトン 1	手動
8	SUSバトン 1	電動
9	美術バトン 2	手動
10	天井反射板 1	電動
11	美術バトン 8	手動
12	サイド幕 2	美術バトン8に併設
13	カスミ幕 2	BLバトン2に併設
14	BLバトン 2	手動
15	スクリーン	電動
16	カットマスク	スクリーンに併設
17	天カットマスク	スクリーンに併設
18	地カットマスク	スクリーンに併設
19	SUSバトン 2	スクリーンに併設
20	美術バトン 4	手動
21	中割幕	手動
22	美術バトン 5	手動
28	カスミ幕 8	BLバトン8に併設
24	BLバトン 8	手動
25	天井反射板 2	電動
26	SUSバトン 8	電動
27	美術バトン 6	手動
28	サイド幕 8	美術バトン6に併設
29	美術バトン 7	手動
80	カスミ幕 4	UHLバトンに併設
81	UHLバトン	手動
82	美術バトン 8	手動
83	正面反射板	電動
84	美術バトン 9	手動
85	美術バトン 10	手動
86	後幕	手動
87	水平幕	手動
88	美術バトン 11	手動
39	側面反射板 1	電動
40	側面反射板 2	電動



記号及び凡例 (本工事納品器具に対するアドレス設定一覧)  
 ※左図の配置器具は、常用器具として下の記号図のみをプロットしてします。

- ☐ : LEDポーターライト  
 単色 (3000K) +R・G・B/8ch仕様 納品数量: 24台  
 1B: 8台 (アドレス: 013 (外)、021 (中)、  
 2B: 8台 (アドレス: 029 (外)、037 (中)  
 3B: 8台 (アドレス: 045 (外)、053 (中))
- ☐ : LED平凸8インチスポットライト LSC-805-WW  
 色温度: 3000K/1ch仕様 納品数量: 52台  
 1S~3S: 24台 (アドレス: 151~174)、  
 TL: 8台 (アドレス: 94~101)、  
 移動器具: 20台 (アドレス: 175~194)
- ☐ : LED平凸8インチスポットライト LSC-810-WW  
 色温度: 3000K/1ch仕様 納品数量: 40台  
 FS: 24台 (アドレス: 102~125)、  
 CL: 16台 (アドレス: 126~141)
- ☐ : LEDフレネル8インチスポットライト LSF-805-WW  
 色温度: 3000K/1ch仕様 納品数量: 56台  
 1S~3S: 36台 (アドレス: 195~230)、  
 移動器具: 20台 (アドレス: 231~250)
- ☐ : LEDアップバーホリゾンソライト  
 単色 (3000K) +R・G・B/8ch仕様 納品数量: 9台  
 アドレス: 061
- ※LEDローホリゾンソライト  
 単色 (3000K) +R・G・B/8ch仕様 納品数量: 11台  
 アドレス: 069  
 床置きの高、表記しておりません。  
 器具ピッチ: 1.5m ホリ幕との距離: 1.5m
- ※LED平凸6インチスポットライト LSC2-605-WW  
 色温度: 3000K/1ch仕様 納品数量: 10台  
 移動器具: 10台 (アドレス: 251~260)
- ※LEDフレネル8インチスポットライト LSF2-605-WW  
 色温度: 3000K/1ch仕様 納品数量: 10台  
 移動器具: 10台 (アドレス: 261~270)
- ※LEDバーライト VL800 EVENTPAR RGBA  
 マルチカラー/9ch仕様 納品数量: 24台  
 1S~3S: 12台 (アドレス: 001、010、019、028、  
 037、046、055、064、  
 073、082、091、100)  
 移動器具: 12台 (アドレス: 109、118、127、136、  
 145、154、163、172、  
 181、190、199、208)
- ※LEDカウンタースポット Martin ELPCL  
 マルチカラー/10ch仕様 納入器具: 24台  
 1S~3S: 12台 (レンズチューブ36° /  
 アドレス: 217、227、237、247、  
 257、267、277、287、  
 297、307、317、327)  
 移動器具: 12台 (レンズチューブ26° /  
 アドレス: 337、347、357、367、  
 377、387、397、407、  
 417、427、437、447)
- ※移動型調光器 (3ch仕様) 納入器具: 8台  
 アドレス: 271、274、277、280、283、  
 286、289、292
- ☐ 051 - 器具記号のそばにある数字は、  
 DMXアドレス番号を表します。



年月日	年月日	備考	縮尺	件名	図面番号
年月日	年月日	年月日	1/100	小松市民センター 大ホール非構造部材等 (舞台照明設備) 改修工事	042310002-施018
年月日	年月日	年月日	発行	図面名称	棟図 設計
年月日	年月日	年月日	124.05.07	常設器具配置図	製図
年月日	年月日	年月日			小松

丸茂電機株式会社

# 小松市民センター 大ホール座席表

< 座席数 546席 ( [ ] は可動席 62席 ) >

